



ร่วมขับเคลื่อน **ค่านิยม**
กระทรวงสาธารณสุข



Mastery

เป็นนายตนเอง



Originality

เร่งสร้างสิ่งใหม่



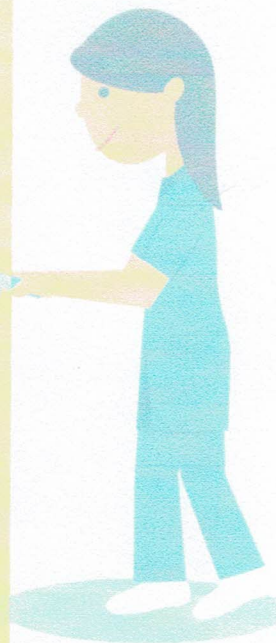
People Centered

ใส่ใจประชาชน



Humility

ถ่อมตน
อ่อนน้อม



แผนที่ยุทธศาสตร์โรงพยาบาลทุ่งเสลี่ยม (Strategy Map) ปี พ.ศ. 2560-2567(ทบทวน ปี 2562)

ค่านิยมหลัก (Core Values)
 M = Mastery หรือเป็นนายตนเอง
 O = Originality หรือรังสรรค์สิ่งใหม่
 P = People centered หรือใส่ใจประชาชน
 H = Humility หรือถ่อมตนอ่อนน้อม

| | | | | |
|--------------------|---|---|---|--|
| วิสัยทัศน์ | 1.บริการที่มีมาตรฐาน ประสิทธิภาพสูง ก้าวไกลขงท้องถิ่นโดยี คมนั่งเสถียรสุขภาพดีเท่าที่เรามีความศุข | | | |
| (Vision) | | | | |
| พันธกิจ | 1.จัดบริการสุขภาพครอบคลุมที่ได้มาตรฐานแก่ประชาชน โดยเชื่อมโยงภาคีเครือข่าย 2.สร้างเสริมสุขภาพทุกคนด้วย โดยการรวมพลังร่วม ภาคีเครือข่าย และประชาชนมีส่วนร่วมในการดูแลสุขภาพ 3.บริหารจัดการภายใต้ระบบธรรมาภิบาล 4.พัฒนาระบบเทคโนโลยี | | | |
| (Mission) | | | | |
| ประเด็นยุทธศาสตร์ | 1.พัฒนาระบบบริการสุขภาพครอบคลุมมีมูลค่า ผู้ป่วยรักไม่ติดต่อดีจริง | 2.พัฒนาคุณภาพในการดูแล ผู้สูงอายุ ผู้ป่วยจิตเวช | 3.พัฒนาระบบการวินิจฉัยให้มี ความแม่นยำ | 4.พัฒนาระบบเทคโนโลยี |
| (Strategic Issues) | | | | |
| เป้าหมาย | 1.เพื่อพัฒนาคุณภาพการดำเนินงาน จัดการ ปัญหาสุขภาพของพื้นที่ เน้นผู้ป่วยรักไม่ติดต่อดีจริง | 2.เพื่อพัฒนาระบบการดูแลผู้ป่วย ผู้สูงอายุและผู้ป่วยจิตเวชให้มี ประสิทธิภาพ | 3.เพื่อสร้างระบบการวินิจฉัยการ เรื้อรังการวินิจฉัยความแม่นยำ | 4.เพื่อพัฒนาระบบจัดเก็บข้อมูล การรักษา |
| (Goal) | | | | |
| กลยุทธ์ | 1.พัฒนาคุณภาพระบบบริการสุขภาพในท้องถิ่นระดับสำคัญ 2.ส่งเสริมความครอบคลุมในภาคดูแลผู้ป่วย 3.เสริมสร้าง ความพึงพอใจผู้รับบริการ | 1.เสริมสร้างภาคีเครือข่ายให้มีส่วนร่วมในการจัดการสุขภาพ 2.พัฒนาระบบการดูแลผู้ป่วยจิตเวช 3.เสริมสร้างจากดูแลผู้ป่วยในรูปแบบ พชอ. | 1.พัฒนาระบบการบริการตรวจ ระเบียบที่มีประสิทธิภาพ 2.พัฒนาระบบบัญชีสารสนเทศด้านสุขภาพที่ตอบสนองความต้องการใช้ งาน 3.พัฒนาระบบการบริการการเงิน | 1.พัฒนาห้อง Server ให้ได้มาตรฐาน 2.พัฒนาระบบจัดเก็บข้อมูล 3.ส่งเสริมการนำข้อมูลมาใช้ประโยชน์ |
| (Strategies) | 1.พัฒนาระบบการบริการจัดการทรัพยากรบุคคลกับ ภารกิจของโรงพยาบาล 2.ส่งเสริมการดูแลสุขภาพและขวัญกำลังใจ | | | |

เชื่อมโยงปี ๒๕๖๓ พัฒนาระบบบริการดูแลโรคไม่ติดต่อเรื้อรัง ปรับปรุงสิ่งแวดล้อมและความปลอดภัยในสถานทำงาน